



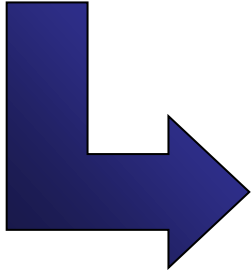
giz

دعم البلديات المستضيفة للاجئين في إدارة جمع النفايات

تحسين مسارات جمع النفايات من
خلال تقييم البيانات الخاصة بعملية
الجمع كأداة للرقابة والتخطيط

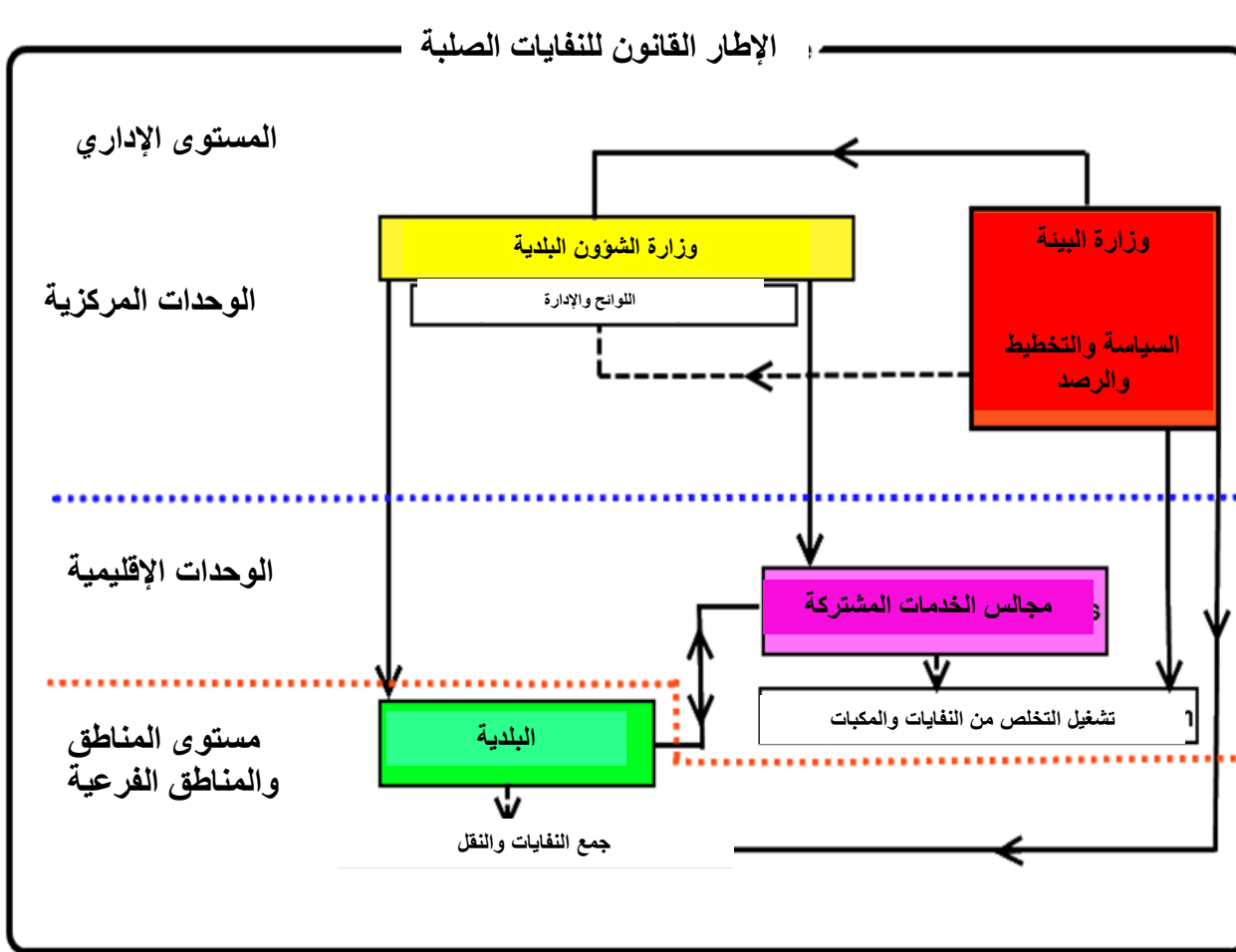
1. نقطة البداية

- توسع البنية الخاصة بجمع النفايات والتخلص منها في العديد من البلديات
- مسارات جمع النفايات مبنية على اساس التجربة
- لا يوجد مسارات للجمع مبنية على أساس بيانات إحصائية دقيقة
- لا تغيير على المسارات وفقا للمستجدات / أو من النادر حدوث ذلك
- ضعف عملية التوثيق ووضع التقارير
- عملية جمع النفايات عالية التكاليف وغير فعالة



ضعف القدرة على اتخاذ القرار
لغياب بيانات دقيقة يعتمد عليها

2. الإعداد الدستوري



• مكبات النفايات غير الآمنة وغير المنظمة

• الدور المحدود للقطاع الخاص

• غياب الممارسات السليمة

• (لا) استرداد للمواد

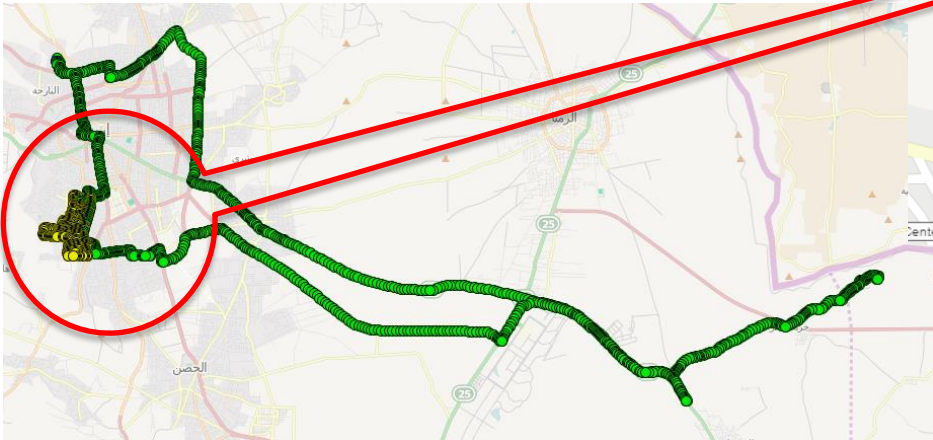
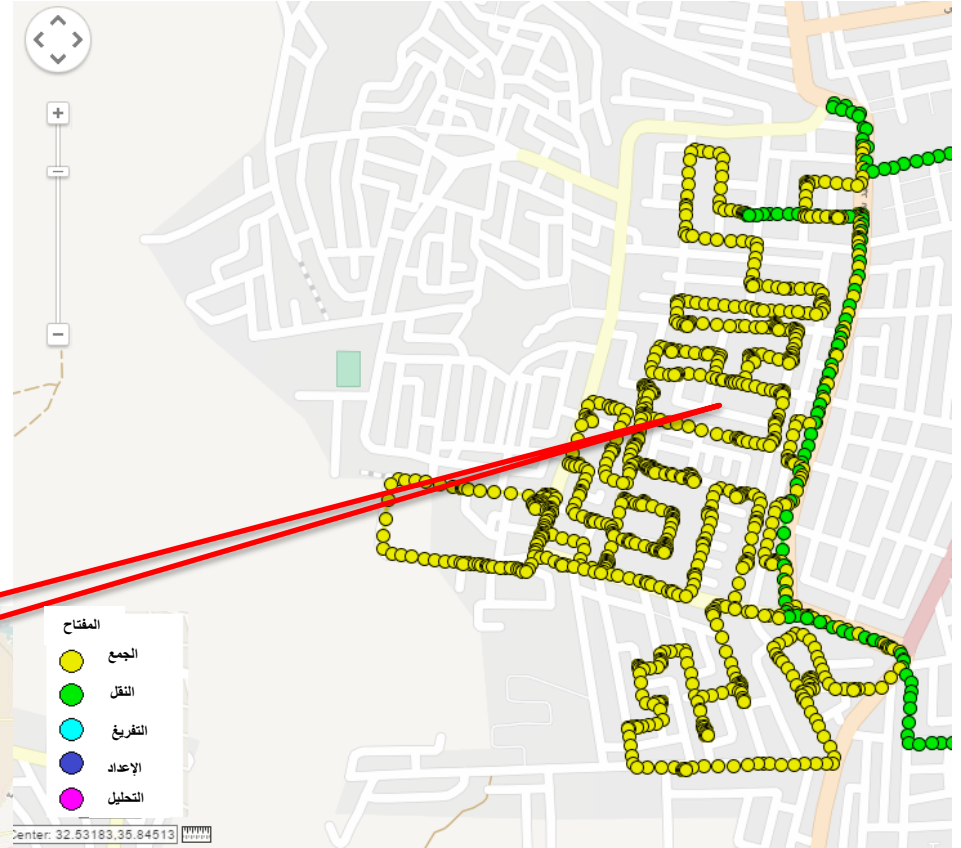
• استرداد غير فعال، غير موجود

• تدفق أعداد كبيرة من اللاجئين

3. المنهجية

• جمع البيانات الرئيسية بنظام GIS

• تسجيل جميع المسارات في البلديات



3. المنهجية



جمع النفايات

- ▶ كمية النفايات المجموعة للمركبة وفي اليوم [طن/ (المركبة*اليوم)]
- ▶ التكاليف اللوجستية لتفريغ الحاويات [يورو/ الحاوية المفرغة]

اسطول المركبات

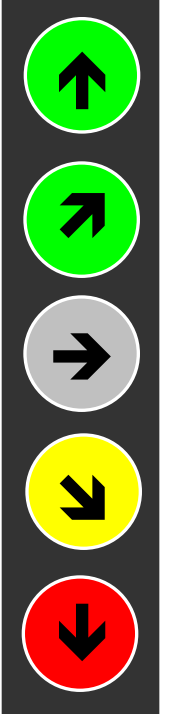
- ▶ تكاليف التصليح لمركبة جمع النفايات [يورو/ (المركبة* السنة)]
- ▶ تكاليف الوقود سنويا [يورو/ السنة]

صيانة المركبات

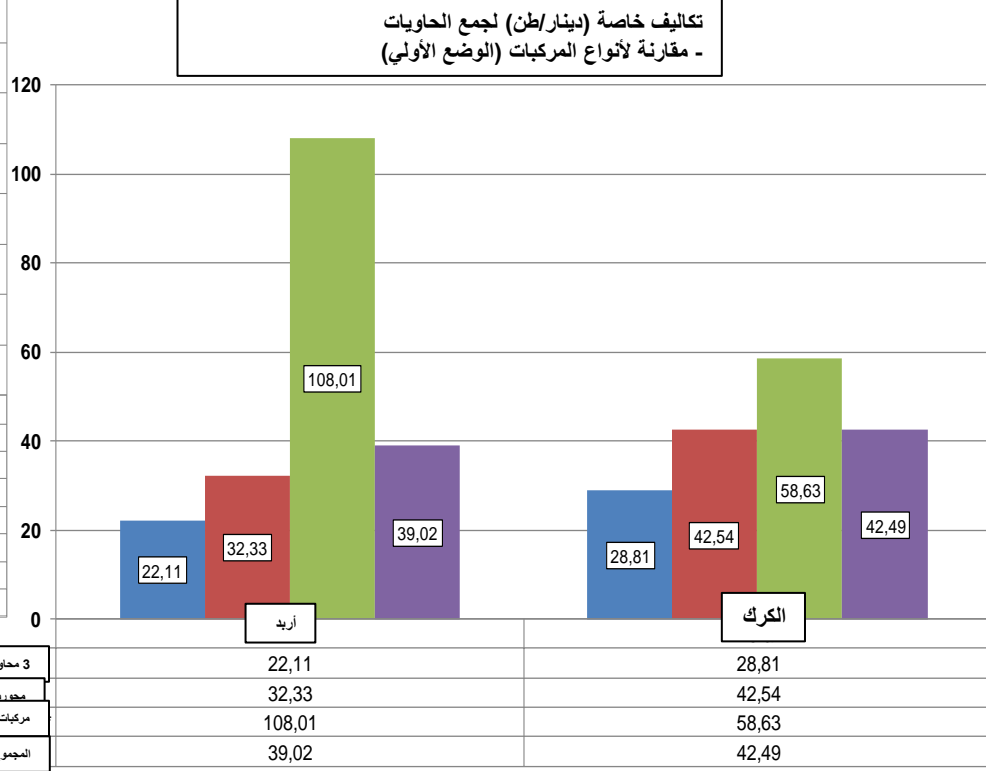
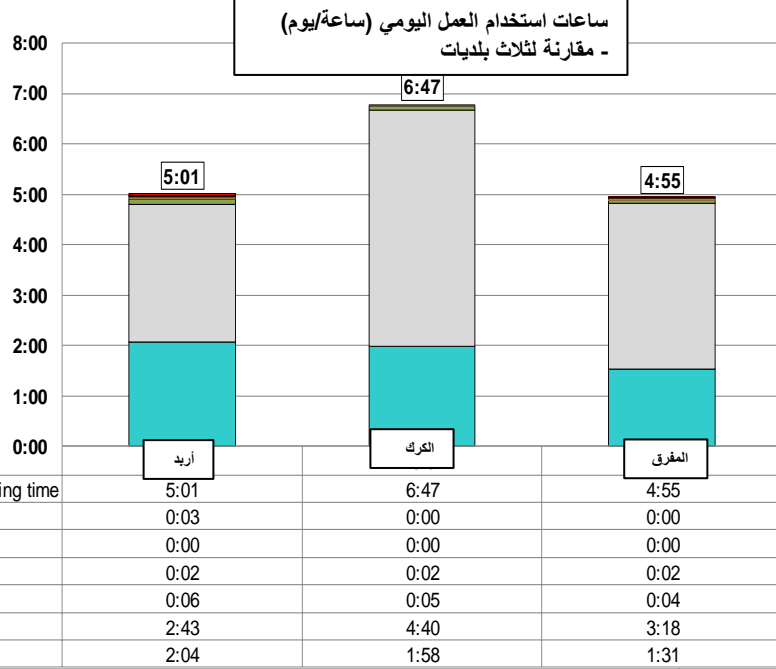
- ▶ انتاجية موظفين التشغيل [%]
- ▶ تكاليف الصيانة في الساعة [يورو/ (المركبة*ساعة)]

البيانات الشخصية

- ▶ الايام المرضية للموظفين سنويا [يوم/ (الموظفين*السنة)]
- ▶ العمل الاضافي في الشهر [ساعة/الشهر]
- ▶ تكاليف الموظفين في الشهر [يورو/شهر]



4. المخرجات

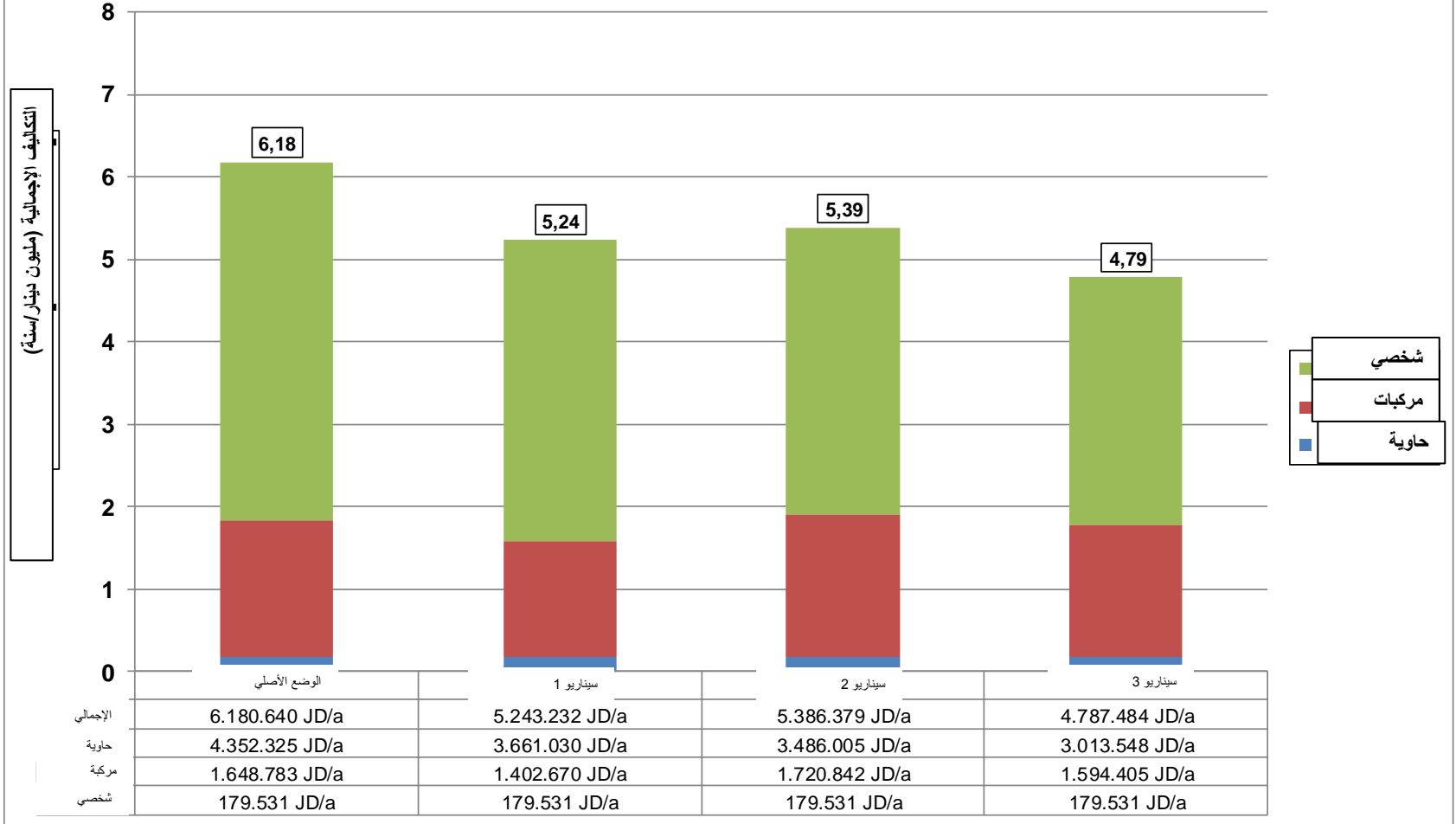


* incl. transfer station vehicle costs

سجل لجميع الطرق والمركبات المختلفة / وقت العمل اليومي / عدد الحاويات لكل طريق / استخدام الحاويات / وقت الجمع / الكمية المجمعة لكل طريق / الاستخدام لكل سيارة / المسافة لكل طريق / كلفة التحليل

4. المخرجات

التكاليف الإجمالية (مليون دينار/سنة) لجمع الحاويات في إربد
- مقارنة ل3 سيناريوهات للاستثمار



5. الدروس المستفادة

- I. البيانات الأساسية المتاحة، مقارنة الأداء في البلديات
 - II. وضع سيناريوهات للاستمثال
 - III. القرار المطلوب من البلديات
- نماذج وقت العمل / -الاستخدام
 - تقليل وقت الجمع
 - (استخدام المزيد من الحاويات وخاصة في الكرك)
 - استمثال الطريق جزئياً أو كلياً
 - (طرق للسيارات الصغيرة في اربد)
 - توازن الاستخدام -استخدام طرق الجمع
 - (وقت العمل / وحدات الحاويات لكل طريق / طن لكل طريق)
 - تقليل وقت النقل
 - (محطة تحويل في اربد / استخدام مركبات الـ3 محاور)